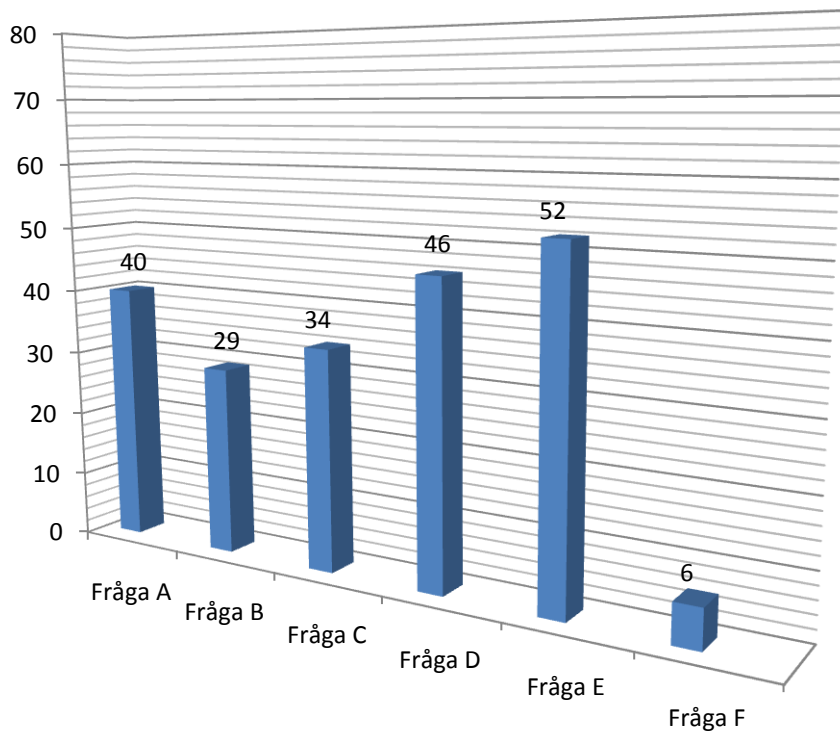


**Nr 1 Privata skolor-**  
f-klass-år 9  
**2009-09-14-2011-06-23**



Max: 70 p Max: 40 p Max: 50 p Max: 80 p Max: 80 p Max: 10 p

Kommentarer till resultatet

**Max. 8 inlämnade svar.(Bortfall 1 st) = 1-10 poäng för varje fråga**

**Fråga A:** Eleven/barnet: Utredning-analys av resultaten och förslag till åtgärder?

**Fråga B:** Arbetslaget-klassen/gruppen-observationer-utredning/kartläggning?

**Fråga C:** Rådgivning till rektor-innovation och kvalitetshöjande projekt i verksamheten ex. rutiner för elevhälsoteamsarbete, screening,åtgärdsprogram?

**Fråga D:** Åtgärder-specialundervisning-material/dataprogram?

**Fråga E:** Rådgivning-handledning-personal och föräldrar?

**Fråga F:** Nätverksteamets gemensamma stödinsatser?

**%= Beräknad kvalité av min stödinsats (max 100 %)**

A.	7 inlämnade svar = max 70 p	Resultatsvar = 40 p	57%
B.	4 inlämnade svar = max 40 p	Resultatsvar = 29 p	73%
C.	5 inlämnade svar = max 50 p	Resultatsvar = 34 p	68%
D.	8 inlämnade svar = max 80 p	Resultatsvar = 46 p	58%
E.	8 inlämnade svar = max 80 p	Resultatsvar = 52 p	65%
F.	1 inlämnat svar = max 10 p	Resultatsvar = 6 p	60%

**Sammanfattning= Max 330 p Resultatsvar =207 p 63%**

**Forts. Nr 2 >**