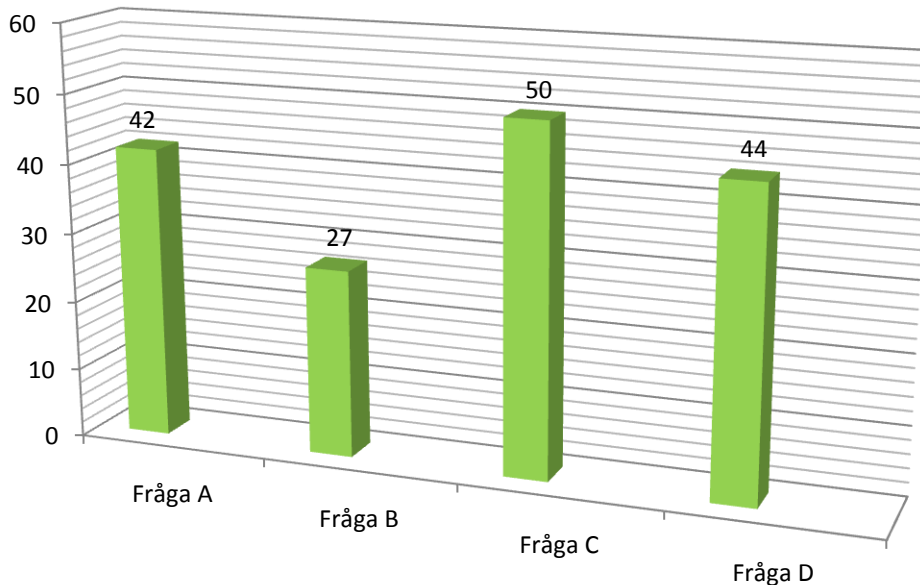


Privata kunder-
barn, ungdomar och vuxna
2009-09-14-2011-06-23



Max: 50 p

Max: 30 p

Max: 60 p

Max:60 p

Kommentar till resultatet

Max.6 inlämnade svar. (Bortfall 3 st) = 1-10 poäng för varje fråga

Fråga A: Eleven/barnet: Utredning-analys av resultaten och förslag till åtgärder?

Fråga B: Engagemang-förberedelser och efterarbete för rådgivning och samverkan med skolan?

Fråga C: Åtgärder-specialundervisning-material/dataprogram?

Fråga D: Rådgivning-handledning till er föräldrar?

Fråga E: Nätverksteamets gemensamma stödinsatser? = 0 svar

%= Beräknad kvalitét av min stödinsats (max 100 %)

A.	5 inlämnade svar = max 50 p	Resultatsvar = 42 p	84%
B.	3 inlämnade svar = max 30 p	Resultatsvar = 27 p	90%
C.	6 inlämnade svar = max 60 p	Resultatsvar = 50 p	83,3%
D.	6 inlämnade svar = max 60 p	Resultatsvar = 44 p	73,3%

Sammanfattning= Max 200 p Resultatsvar =163 p 82%

Citat:"Bra att möjligheten finns att anlita hjälp utifrån och att den sker i hemmiljö där barnet känner sig trygg och vågar vara sig själv och ta emot hjälp utan att känna sig jämförd med andra, får stärkt självförtroende när barnet tydligt ser sina framsteg som "peppar". "Roligt och bra material som passar behoven." "Coacha föräldrar som tappar gnistan." "Utredningen lättförståelig, bra förklarar både muntligt och skriftligt."

Förbättringar: Mindre information vid varje tillfälle och en sak i taget med mer grundligare genomgång.